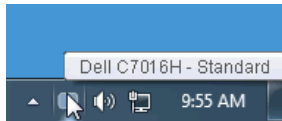


# คู่มือผู้ใช้ Dell Display Manager

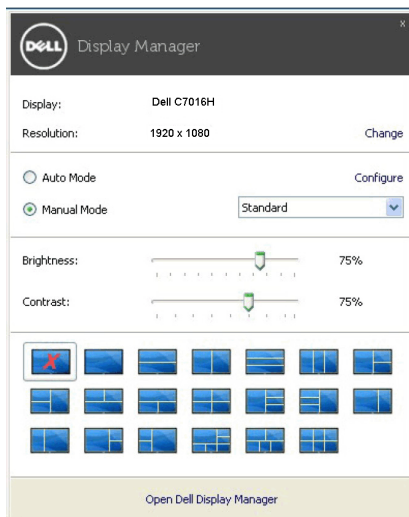
## ภาพรวม

Dell Display Manager เป็นแอปพลิเคชันบน Microsoft Windows ที่ใช้เพื่อจัดการกับมอโนเตอร์หนึ่งเครื่องหรือมอโนเตอร์ที่จัดไว้เป็นกลุ่ม แอปพลิเคชันจะอนุญาตให้ทำการปรับแต่งภาพที่แสดงบนหน้าจอแบบแมนวล กำหนดการตั้งค่าอัตโนมัติ จัดการกับการใช้พลังงาน จัดการหน้าต่าง การหมุนภาพ และคุณสมบัติอื่นๆ ของมอโนเตอร์จาก Dell ที่กำหนดไว้ เมื่อติดตั้ง Dell Display Manager รันเมื่อเครื่องเริ่มทำงาน และมีไอคอนอยู่ในถาดแสดงการแจ้งเตือน ข้อมูลเกี่ยวกับจอมอโนเตอร์ที่เชื่อมต่อกับเครื่องจะแสดงให้ดูได้เมื่อเลื่อนเมาส์ไปยังถาดแสดงการแจ้งเตือน



## การใช้งานไอคอนการตั้งค่าด่วน

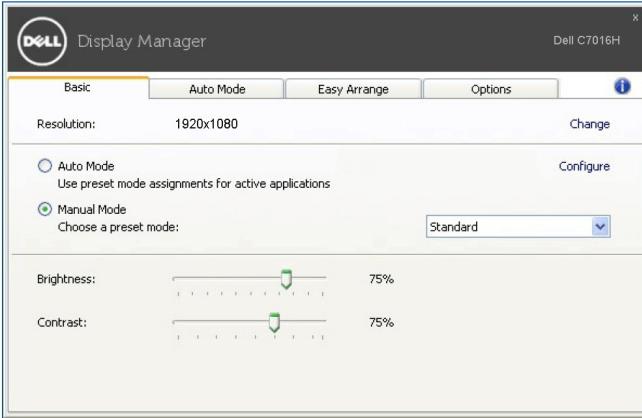
คลิกที่ไอคอน Dell Display Manager บนถาดแสดงการแจ้งเตือนเพื่อเปิดกล่องโต้ตอบการตั้งค่าด่วน เมื่อมีมอโนเตอร์จาก Dell ที่แอปพลิเคชันรองรับเชื่อมต่อกับคอมพิวเตอร์มากกว่าหนึ่งเครื่อง ก็สามารถเลือกกำหนดจอภาพที่ต้องการได้โดยใช้เมนู กล่องโต้ตอบการตั้งค่าด่วนจะอนุญาตให้คุณสามารถปรับความสว่าง คอนทราสต์ ความละเอียดคมชัด โครงร่าง window และอื่นๆ อีกมากมาย และยังช่วยให้คุณสามารถเปิดใช้งานการสลับระหว่างโหมดพีซีซีดีโดยอัตโนมัติ หรือเพื่อเลือกโหมดพีซีซีดีด้วยตนเอง



กล่องไดอะล็อกการตั้งค่าควายังช่วยให้สามารถเข้าถึงอินเทอร์เฟซผู้ใช้กล่องไดอะล็อกการตั้งค่าควในระดับสูงของ Dell Display Manager ซึ่งใช้ในการปรับฟังก์ชันพื้นฐาน, การปรับตั้งโหมดอัตโนมัติ และเข้าถึงคุณสมบัติอื่นๆ ได้

## การตั้งค่าฟังก์ชันการแสดงผลพื้นฐาน

คุณสามารถเลือกโหมดพีรีเซ็ด้วยตัวเอง หรือคุณสามารถเลือก Auto Mode (โหมดอัตโนมัติ) เพื่อกำหนดใช้โหมดพีรีเซ็ตามแอปพลิเคชันที่ใช้งานอยู่ จะปรากฏข้อความบนหน้าจอแสดง Preset Mode (โหมดพีรีเซ็) เมื่อใดก็ตามที่มีการเปลี่ยนแปลง Brightness (ความสว่าง) และ Contrast (คอนทราสต์) ของจอภาพที่เลือกนั้นยังสามารถปรับแต่งได้โดยตรงจากแท็บ Basic (พื้นฐาน) อีกด้วย



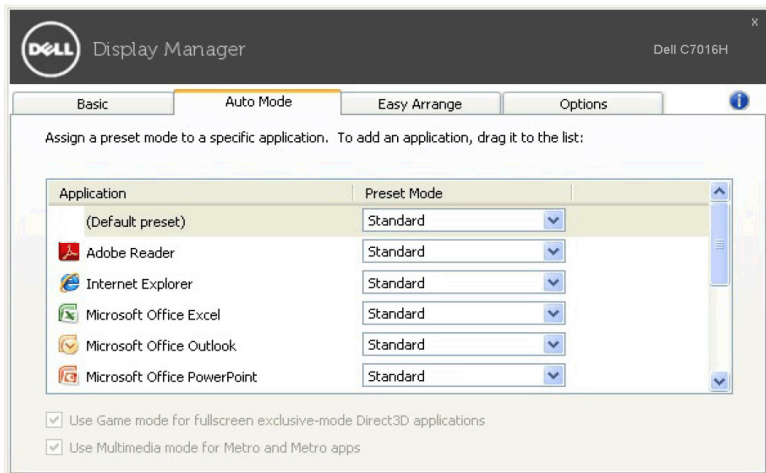
## การกำหนดโหมดพีรีเซ็ให้กับแอปพลิเคชัน

แท็บ Auto Mode (โหมดอัตโนมัติ) อนุญาตให้กำหนดค่า Preset Mode (โหมดพีรีเซ็) ให้กับแอปพลิเคชันที่ระบุและนำมาใช้โดยอัตโนมัติได้ เมื่อเปิดใช้งาน Auto Mode (โหมดอัตโนมัติ) Dell Display Manager จะสลับไปใช้ Preset Mode (โหมดพีรีเซ็) ที่กำหนดไว้เมื่อใดก็ตามที่แอปพลิเคชันที่กำหนดถูกเปิดใช้งาน Preset Mode (โหมดพีรีเซ็) ที่กำหนดไปยังแอปพลิเคชันที่จำเพาะอาจเป็นเช่นเดียวกันบนหน้าจอภาพที่เชื่อมต่อไว้ หรืออาจแตกต่างกันไปในหน้าจอภาพแต่ละจอ

Dell Display Manager ได้ถูกกำหนดค่าไว้สำหรับแอปพลิเคชันยอดนิยมมากมาย เพื่อเพิ่มแอปพลิเคชันใหม่ลงในรายการที่กำหนด เพียงแค่ลากแอปพลิเคชันนั้นจากเดสก์ทอป เมนูเริ่มต้นของ Windows หรือที่อื่นๆ แล้ววางบนรายการปัจจุบัน



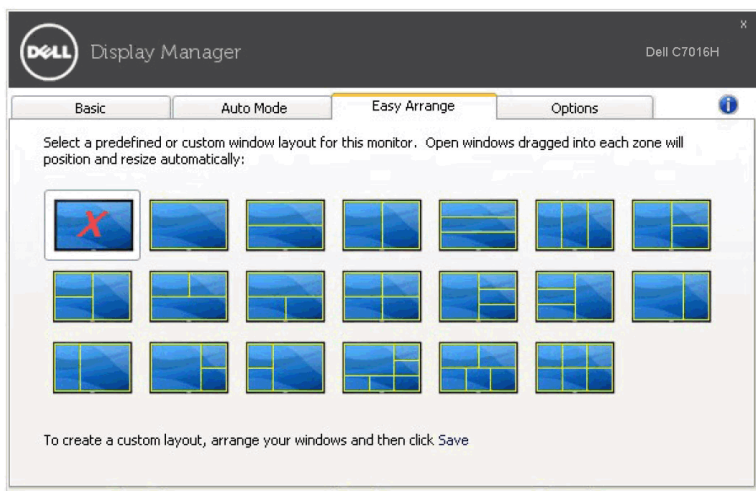
**หมายเหตุ:** การกำหนดค่า Preset Mode (โหมดพีรีเซ็) ให้กับแบบซีพีไฟล์, สคริปต์ โหลดเดอรั และไฟล์ที่ไม่สามารถรันได้ เช่นไฟล์ zip หรือไฟล์ที่บีบอัดไว้ไม่ได้รับการสนับสนุน



## จัดเรียงโครงร่างหน้าต่างจอภาพของคุณแบบง่ายๆ

สำหรับมอนิเตอร์ที่รองรับจาก Dell แท็บ Easy Arrange (จัดเรียงง่ายๆ)

จะช่วยให้คุณจัดการวินโดวที่เปิดอยู่สำหรับโครงร่างที่กำหนดไว้ โดยการลากเข้าไปในโซน เพื่อสร้างโครงร่างที่กำหนดเอง ให้จัดวินโดวที่เปิดอยู่ และจากนั้น คลิกที่ Save (บันทึก)



## การใช้คุณสมบัติรักษาพลังงาน

สำหรับ Dell รุ่นที่ใช้งานได้ มีแท็บ **Options (ตัวเลือก)** ให้ใช้งาน เพื่อมอบตัวเลือกการรักษากำลังงาน PowerNap คุณสามารถเลือกตั้งค่าความสว่างของมอนิเตอร์เป็นระดับขั้นต่ำสุด หรือตั้งค่าให้มอนิเตอร์อยู่ในโหมดสลีปเมื่อเปิดใช้งานตัวรักษาหน้าจอ

